



PRODAJA, MONTAŽA, OBNOVA IN SERVIS VSEH VRST DVIGAL DVIGALA BARTOL d.o.o.

Badjurova ulica 22, 1000 Ljubljana, Slovenija, Mob: 041/668 069, Tel. 01/4288 645, Fax: 01/4272 858, E-mail: dvlgala-bartol@siol.net, www.dvigala-bartol.eu

Pnevmatski vitel, model RPA

Kapaciteta: 250–500 daN

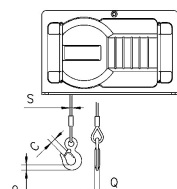
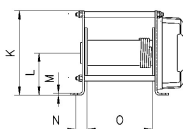
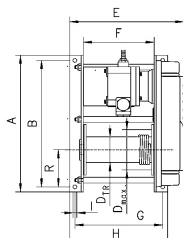
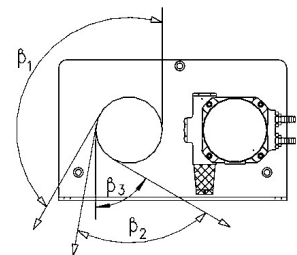
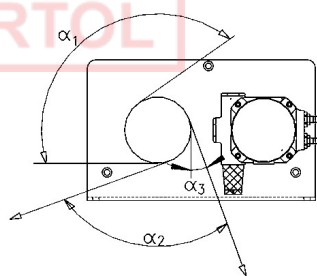
Zasnova je enaka kot pri modelu RPE. Obratovalni cikel znaša 100 %, število zagonov pa je neomejeno, kar omogoča uporabo v zahtevnih pogojih. Dvigalo je odporno na nečistoče, vlago in korozivne snovi iz zunanosti.

Lastnosti

- Robusten rotacijski pnevmatski motor z visokim zagonskim navorom, zasnovan za delovni tlak med 4 in 6 bari.
- V motorju je vgrajena diskovna zavora na vzmet, s katero je obešeno breme zavarovano tudi v primeru prekinitve dovoda stisnjenega zraka.
- Fino upravljanje prek ventilov z neposrednim delovanjem, vgrajenih v upravljalnik.

Možnosti

- Različne izvedbe bobnov, npr. podaljšani boben za daljšo vrv, strojno vrezane brazde za natančnejše vodenje vrvi, ali pa izvedba s predelno steno in dodatnim mestom za pritrditev vrvi, za uporabo z dvema vrvema.
- Upravljalnik, vključno s cevjo dolžine 2,5 m in spojko za zrak.
- Vzdrževalna enota za glavno dovodno zračno cev (regulator tlaka, manometer, mazalna naprava in nosilec).



Tehnični podatki, model RPE

DVIGALA BARTOL d.o.o. Badjurova ulica 22, 1000 Ljubljana, Slovenija, Mob: 041/668 069,
Tel. 01/4288 645, Fax: 01/4272 858, E-mail: dvlgala-bartol@siol.net, www.dvigala-bartol.eu

Za morebitne napake v Slovenskih prospektih ne odgovarjamo!

Model	EAN-No. 4025092*	Nosilnost kg	Dvižna hitrost pri nazivni obremenitvi* m/min	Dvižna hitrost brez bremena* m/min	Hitrost spuščanja pri nazivni obremenitvi* m/min	Premer vrvi mm	Motor kW	Uporabna dolžina vrvi – vrhnja plast m	Teža brez vrvi kg
RPE 2-13	*072397	250	12,5	20	22	4	0,55	54,5	36,7
RPE 5-6	*072458	500	6,2	10	11	6	0,55	38,8	36,7

*vrednosti veljajo za vrhno plast pri tlaku 6 barov in porabi zraka 0,75 m³/min

Dimenzije, model RPA

Model	RPA 2-13	RPA 5-6
A, mm	405	405
B, mm	375	375
C, mm	18	18
DTR, mm	76	76
D maks., mm	104	118
DA, mm	150	150
E, mm	336	336
F, mm	210	210
G, mm	260	260
H, mm	290	290
I, mm	11	11
K, mm	250	250
L, mm	125	125
M, mm	6	6
N, mm	33	33
O, mm	194	194
P, mm	19	19
Q, mm	13	13
R, mm	125	125
S, mm	4	6
? 1, °	130	130
? 2, °	90	90
? 3, °	20	20
? 1, °	150	150
? 2, °	70	70
? 3, °	60	60

Za brezhibno delovanje mora biti dovod stisnjene zraka naoljen in opremljen s filtrom.

Po naročilu na voljo v izvedbi, odporni na korozijo.

Ko določate dolžino vrvi, upoštevajte, da mora na bobnu vedno ostajati za vsaj dva navoja in pol vrvi (približno 1 m vrvi).