



PRODAJA, MONTAŽA, OBNOVA IN SERVIS VSEH VRST DVIGAL DVIGALA BARTOL d.o.o.

Badjurova ulica 22, 1000 Ljubljana, Slovenija, Mob: 041/668 069, Tel. 01/4288 645, Fax: 01/4272 858, E-mail: dvlgala-bartol@siol.net, www.dvigala-bartol.eu

Električni maček, model VTE-U

Kapaciteta: 1000—5000 kg

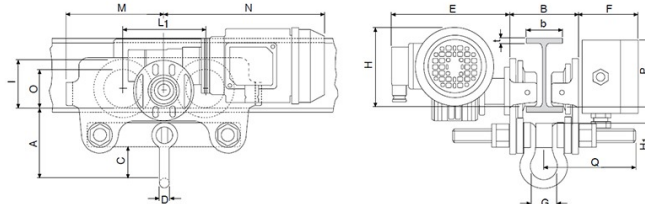
Posebej priporočljiv za bremena, težja od 1000 kg, za dolge transportne razdalje in/ali ob pogosti uporabi. Zaradi univerzalnega priključka s škopcem je primeren za skoraj vsa dvigala oz. škripce, opremljene s kavljem za obešanje. Motor za pomikanje s polžastim zobnikom zagotavlja mehak zagon in samozaviranje — posebna zavora motorja ni potrebna.

Lastnosti

- Standardna delovna napetost: evropska — 400 V, trifazna, 50 Hz. Enohitrostne motorje je mogoče povezati za uporabo napetosti 230 V.
- Motor je zaščiten pred prahom in curki vode do razreda IP 55, daljinski upravljalnik z gumbi pa do razreda IP 65.
- Kompakten, robusten okvir z nizko skupno višino.
- Kolesa izdelana iz žilavega jekla. Strojno obdelane površine in uležajenje s krogličnimi ležaji. Nagnjen presek, primeren za vzporedne in nagnjene preseke tekalnih profilov.
- Napravi za zaščito pred padci in zvrčanjem sta v standardni opremi.
- Zaradi navojnih vreten ga je mogoče zlahka prilagoditi širokemu razponu širin in presekov tekalnih profilov.

Možnosti

- Nizka krmilna napetost (42 V).
- Gumijasti blažilci.
- 230 V, enofazna, 50 Hz



Tehnični podatki, model VTE-U

DVIGALA BARTOL d.o.o. Badjurova ulica 22, 1000 Ljubljana, Slovenija, Mob: 041/668 069, Tel. 01/4288 645, Fax: 01/4272 858, E-mail: dvlgala-bartol@siol.net, www.dvigala-bartol.eu

Za morebitne napake v Slovenskih prospetkih ne odgovarjamo!

Model	EAN-No. 4025092*	Nosilnost kg	Hitrost pomikanja m/min	Motor kW	Širina pasnice tekalnega profila mm	Maks. debelina pasnice tekalnega profila t mm	Min. polmer zavojev m	Teža kg
VTE 1-A-18/U*	*073547	1000	18 or 18/4,5	0,18 or 0,18/0,06	58 - 180	19	0,9	19,5
VTE 1-B-18/U*	*073585	1000	18 or 18/4,5	0,18 or 0,18/0,06	180 - 300	19	0,9	25,2
VTE 2-A-18/U*	*073561	2000	18 or 18/4,5	0,18 or 0,18/0,06	58 - 180	19	1,15	26,0
VTE 2-B-18/U*	*073608	2000	18 or 18/4,5	0,18 or 0,18/0,06	180 - 300	19	1,15	30,2
VTE 3-A-11/U	*073424	3000	11 or 11/2,8	0,37 or 0,3/0,09	74 - 180	27	1,5	51,0
VTE 3-B-11/U	*073509	3000	11 or 11/2,8	0,37 or 0,3/0,09	180 - 300	27	1,4	53,0
VTE 5-A-11/U	*073448	5000	11 or 11/2,8	0,37 or 0,3/0,09	98 - 180	27	2,0	77,0
VTE 5-B-11/U	*073523	5000	11 or 11/2,8	0,37 or 0,3/0,09	180 - 300	27	1,8	80,0

*hitrosti pomikanja 11 ali 11/2,8 m/min po naročilu

Dimenzije, model VTE-U

Model	VTE 1-A-18/U	VTE 1-B-18/U	VTE 2-A-18/U	VTE 2-B-18/U	VTE 3-A-11/U	VTE 3-B-11/U	VTE 5-A-11/U	VTE 5-B-11/U
A, mm	113	113	115	115	139	139	161	161
B, mm	b + 50	b + 50	b + 54	b + 54	b + 60	b + 60	b + 70	b + 70
B, mm	49	49	47	47	57	57	60	60
D, mm	16	16	16	16	19	19	22	22
E, mm	187	187	187	187	202	202	202	202
F, mm	94	94	94	94	94	94	94	94
G, mm	43	43	43	43	51	51	58	58
H, mm	129	129	128	128	144	144	178	178
H1, mm	24	24	24	24	32	32	32	32
I, mm	77	77	98	98	133	133	149	149
L1, mm	130	130	150	150	180	180	209	209
M, mm	155	155	180	180	208	208	263	263
N enohitrostni, mm, mm	255	255	255	255	292	292	292	292
N dvohitrostni, mm, mm	263	263	263	263	296	296	296	296
O, mm	60	60	80	80	112	112	125	125
P, mm	123	123	123	123	129	129	121	121
Q, mm	145	205	153	213	160	220	182	242

Dvigala in mački podjetja Yale niso namenjeni dviganju oseb in se jih v ta namen ne sme uporabljati.